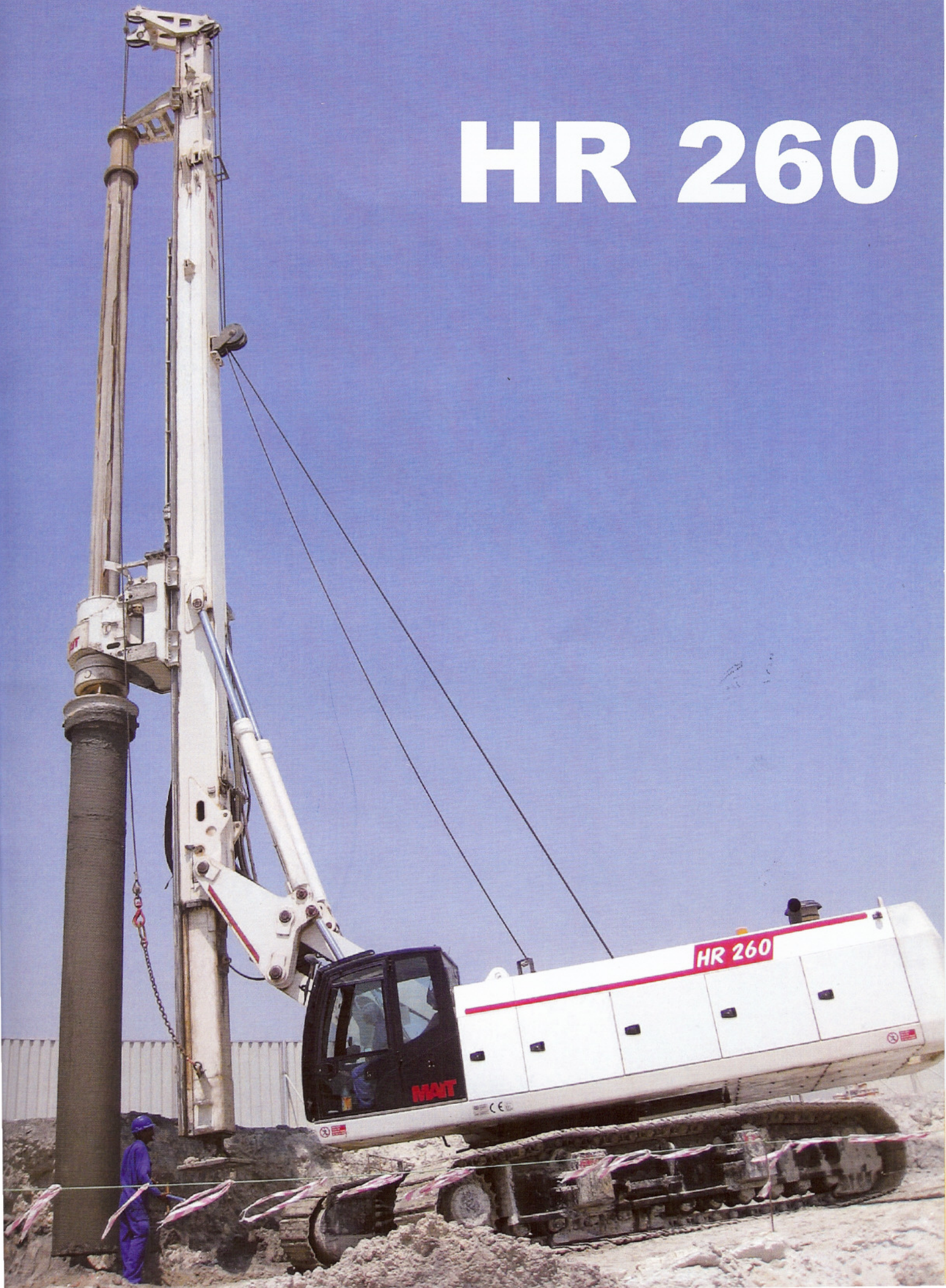


# HR 260





## TECHNICAL DATA / INFORMATIONS TECHNIQUES

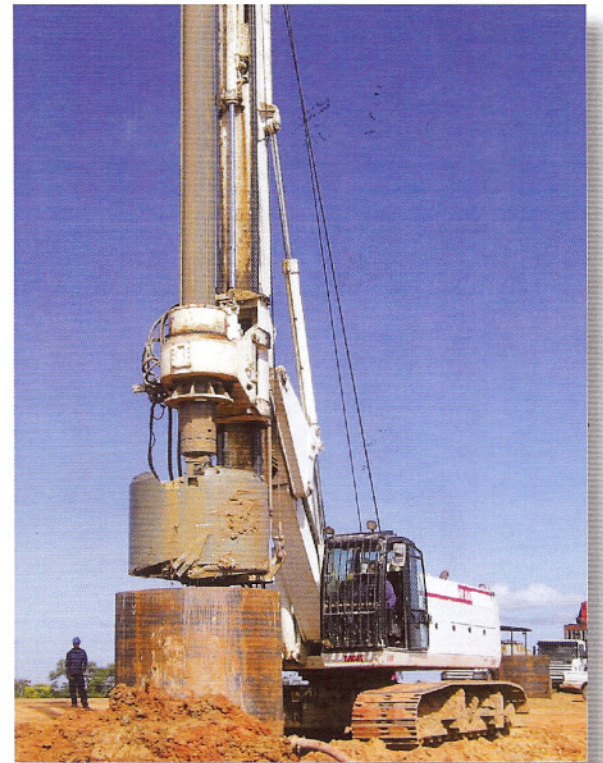
<b>Rotary</b>	<b>Tête Rotation</b>		
Max. nominal torque	<i>Couple nominale max.</i>	260 KNm	192,000 lbsft
Unloading speed	<i>Vitesse décharge</i>	140 rpm	
<b>CP version</b>	<b>Version CP</b>		
Stroke	<i>Course</i>	6.100 mm	20 ft
Max. pullback	<i>Max. traction</i>	200 KN	45,000 lbs
Max. pulldown	<i>Max. poussée</i>	280 KN	63,000 lbs
<b>THD version</b>	<b>Version THD</b>		
Stroke	<i>Course</i>	10.000 mm	33 ft
Max. pullback	<i>Max. traction</i>	200 KN	45,000 lbs
Max. pulldown	<i>Max. poussée</i>	280 KN	63,000 lbs
<b>1<sup>st</sup> Winch</b>	<b>1<sup>er</sup> Treuil</b>		
Pullback	<i>Traction</i>	240 KN	54,000 lbs
<b>2<sup>nd</sup> Winch</b>	<b>2<sup>ème</sup> Treuil</b>		
Pullback	<i>Traction</i>	80/120/180 KN	18,000/27,000/40,5000 lbs
<b>Diesel engine</b>	<b>Moteur diesel</b>	<b>C13 ACERT</b>	
Power	<i>Puissance</i>	328 KW	440 HP
Hydraulic system	<i>Système hydraulique</i>	4 pumps	4 pompes
Hydraulic oil tank	<i>Reservoir de huile hydraulique</i>	800 lit	211 gal
Fuel tank	<i>Reservoir de carburant</i>	430 lit	114 gal
<b>Crawler</b>	<b>Chenille</b>		
Total length	<i>Longueur total</i>	5.450 mm	18 ft
Total width	<i>Largeur total</i>	3.000-4.300 mm	9.5-14 ft
Shoes	<i>Semelles</i>	900 mm	3 ft
<b>Approx. weight</b>	<b>Poids approx.</b>	75 tons	165,000 lbs



MAIT, a world leader Company in the production of hydraulic drilling rigs, presents the HR 260 drilling rig, particularly suitable for drilling great diameters both by the conventional kelly bar drilling system and by execution of direct rotary drilling with casing tubes.

The HR 260 uses a parallelogram system of articulation that allows a notable range of motion up to 1.000 mm (3.3 ft).



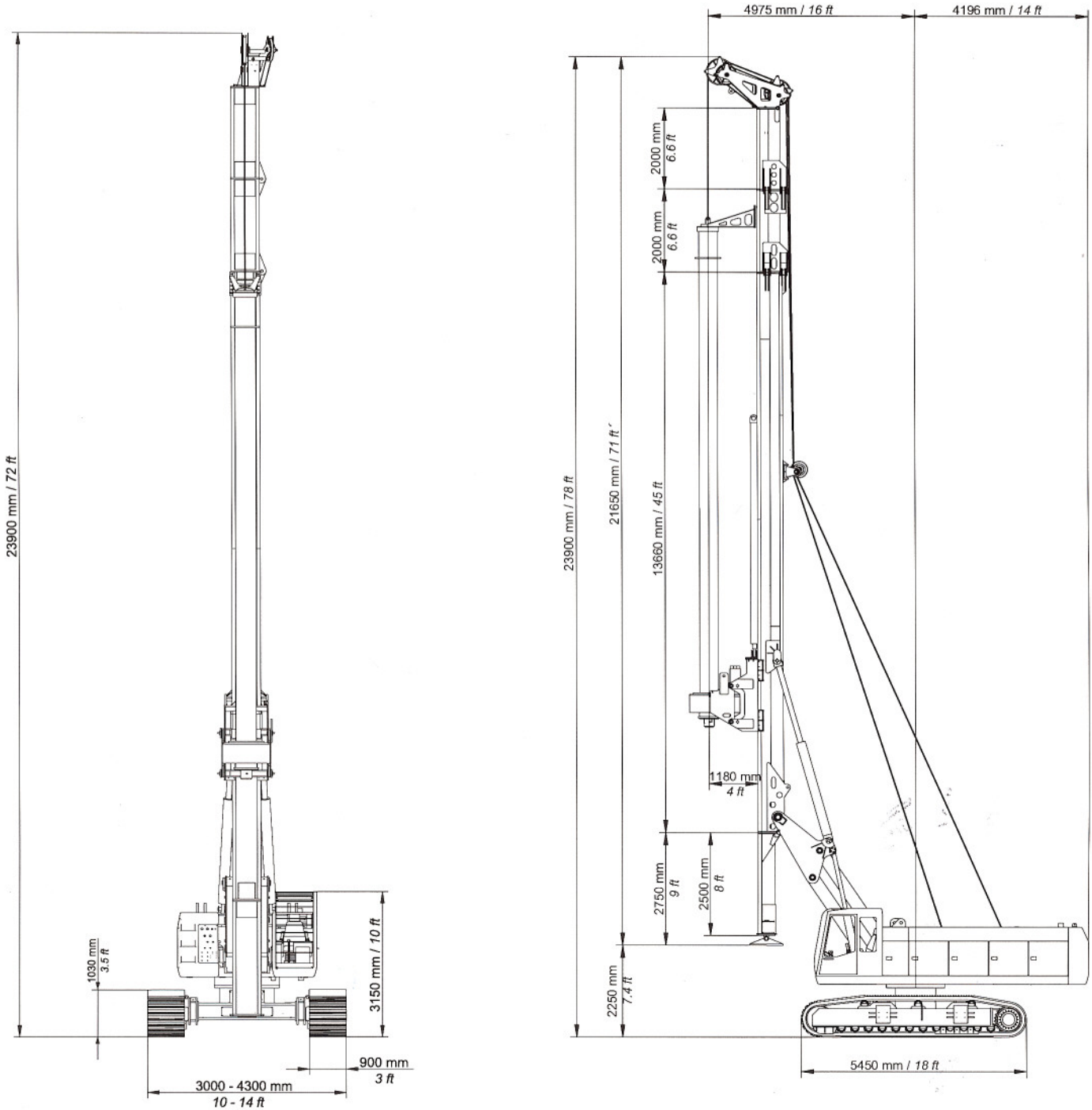


MAIT, leader mondial dans la production de foreuses hydrauliques, présente la foreuse HR 260, idéale pour réaliser grands diamètres soit en utilisant le système de forage conventionnel avec tige soit en insérant les tubes de chemisage directement avec la tête de rotation.

Le HR 260 utilise un système d'articulation en parallélogramme qui permet une mobilité considérable, 1.000 mm (3.3 ft.)







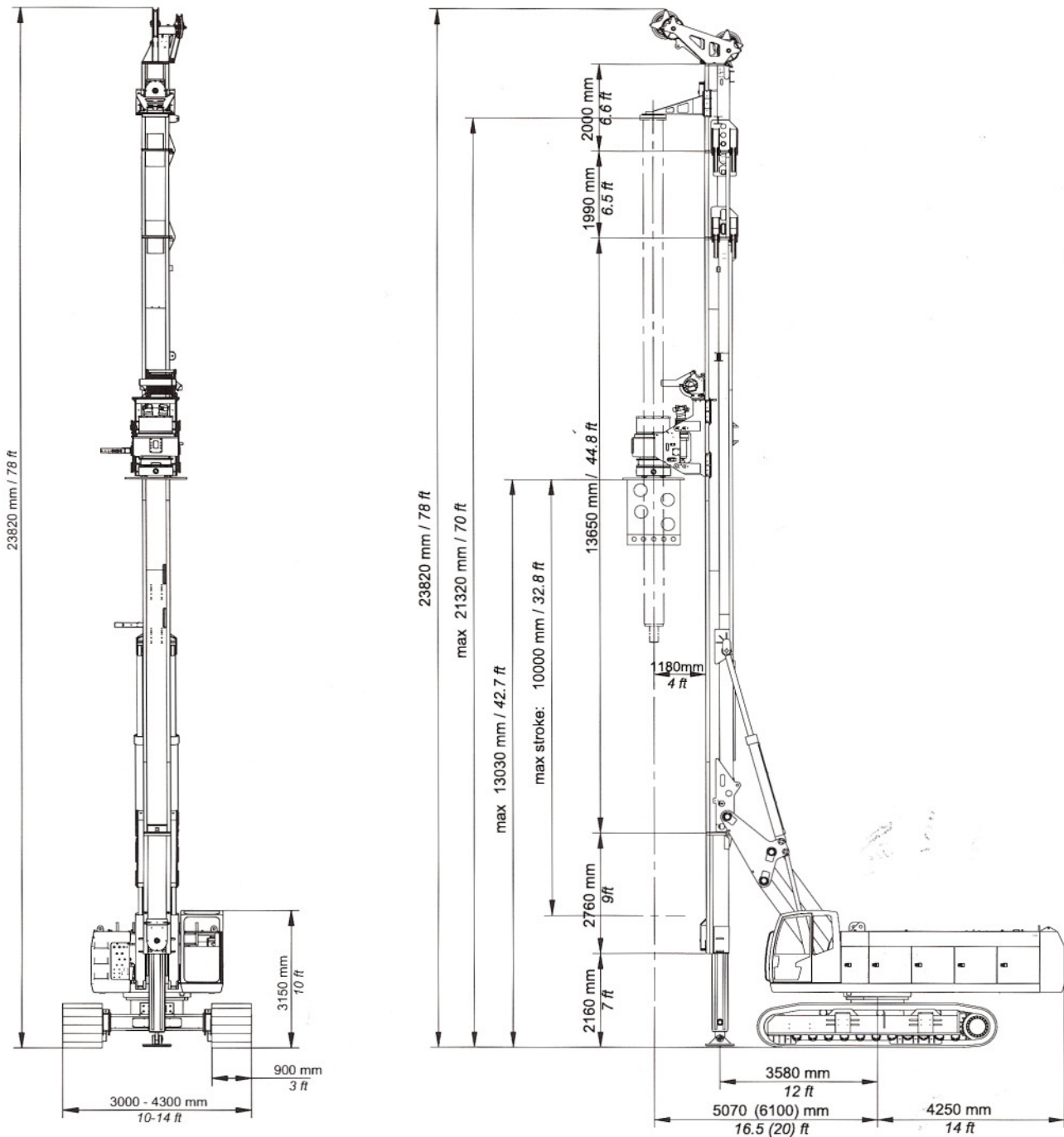
## WORKING CHARACTERISTIC / CARACTÉRISTIQUES DE TRAVAIL

Works with augers and buckets	<i>Travaux avec tarières et buckets</i>		
Max. diameter	<i>Diamètre max.</i>	2.600 mm	8.5 ft
Max. diameter with casings	<i>Diamètre max. tube de chemisage</i>	2.300 mm	7.5 ft
Depths	<i>Profondeurs</i>	40 - 50 - 60 - 80 m	131 - 164 - 197 - 263 ft
Casing oscillator	<i>Louvoyeuse</i>		
Max. diameter	<i>Diamètre max.</i>	1.600 mm	5.2 ft



**HR 260 CP** – the standard version is equipped with a pullback/pull-down cylinder which applies its force on the rotary allowing a rotary stroke of 6.100 mm (20 ft) approx. Principally utilized for drilling large diameter bore holes.

**HR260 CP** - version standard équipée avec un cylindre de traction-poussé qu'exploite sa force sur la tête de rotation, et permet de travailler avec une course de 6.100 mm (20 ft) environ. Principalement employé pour l'exécution de grands diamètres forés.



**WORKING CHARACTERISTIC / CARACTÉRISTIQUES DE TRAVAIL**

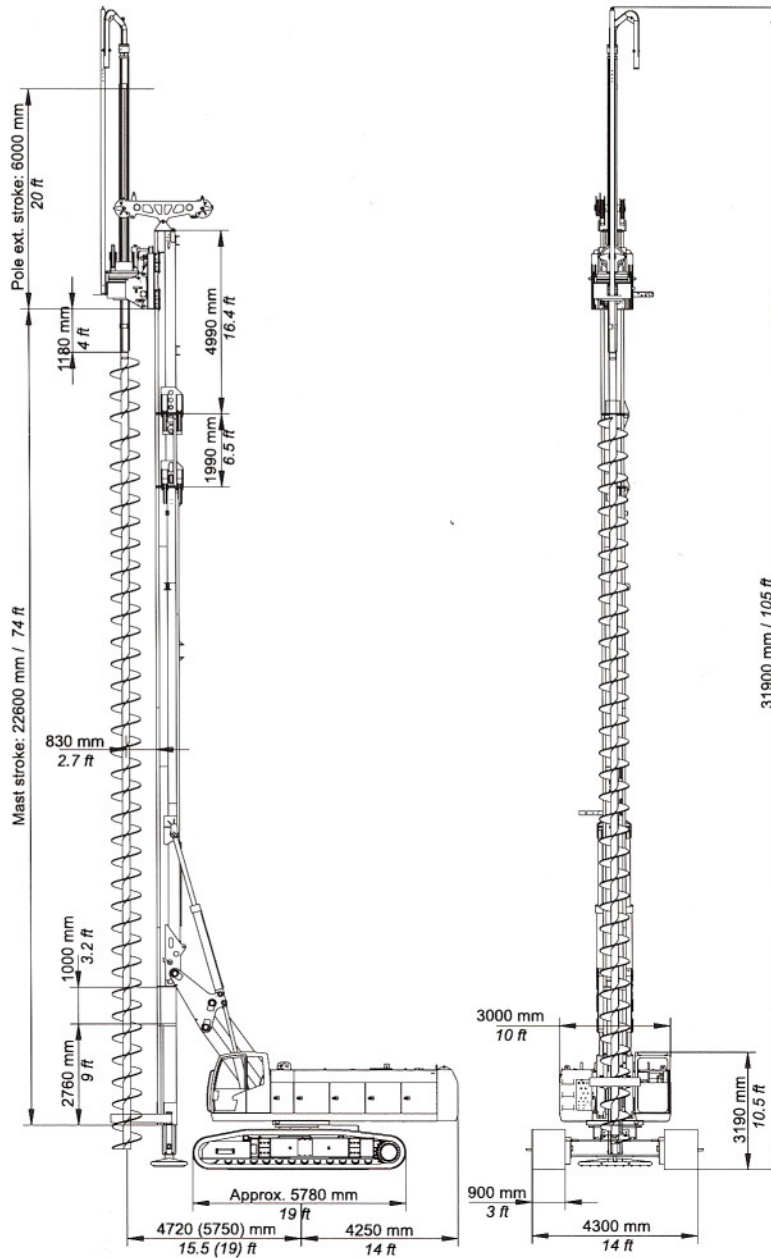
<b>Works with augers and buckets</b>	<b>Travaux avec tarières et buckets</b>		
Max. diameter	Diamètre max.	2.600 mm	8.5 ft
Max. diameter with casings	Diamètre max. tube de chemisage	2.000 mm	6.5 ft
Max. depth	Profondeur max.	40 - 50 - 60 - 80 m	131 - 164 - 197 - 263 ft
<b>Casing oscillator</b>	<b>Louvoyeuse</b>		
Max. diameter	Diamètre max.	1.600 mm	5.2 ft

**HR 260 THD** – available upon request, this version is equipped with a pullback/pull-down winch that move the rotary with a longer stroke along the mast, 10.000 m (33 ft) approx. This version is particularly useful for driving and extracting casing tubes directly with the rotary and this permits the use of longer sections of casing tubes.

**HR 260 THD** - disponible sur demande, cette version est équipée avec un treuil de traction-poussée que deplace la tête de rotation avec une course supérieure, environ 10 m (33 ft) le long du mât. Cette version est particulièrement utile pour insérer et extraire tubes de chemisage directement avec la tête de rotation et il permet d'utiliser sections de tubes de chemisage plus longues.







## WORKING CHARACTERISTIC / CARACTÉRISTIQUES DE TRAVAIL

Working with CFA	Travaux avec tarière continue		
Max. diameter	Diamètre max.	1.200 mm	4 ft
Max. depth	Profondeur max.	22 + 6 mm	72 + 19.7 ft

## DATI TECNICI / INFORMATIONS TECHNIQUES

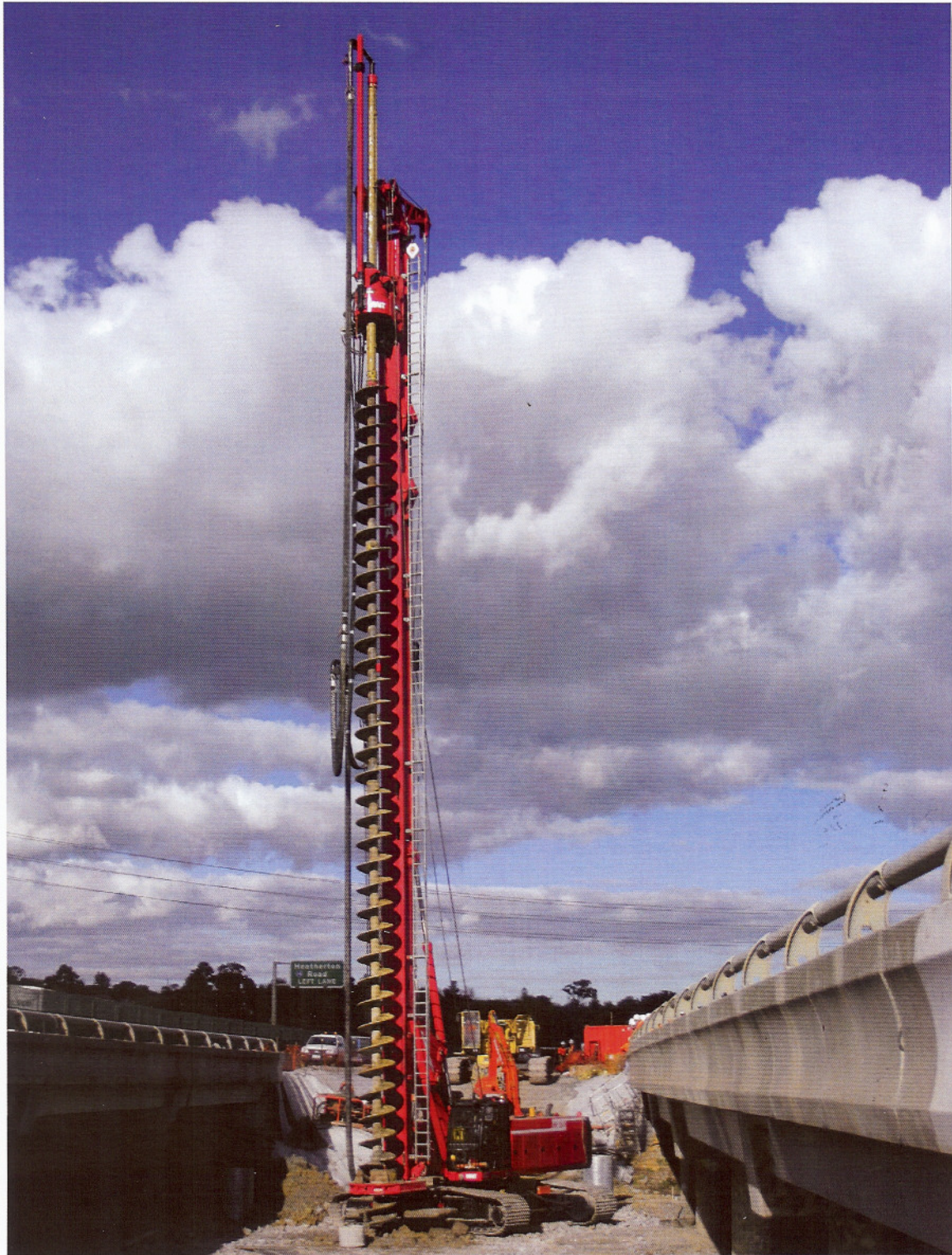
Crawler	Chenille		
Total length	Longueur total	5.950 mm	19.5 ft
Total width	Largeur total	3.000-4.500 mm	9.5-17 ft
Shoes	Semelle	900 mm	3 ft
Approx. weight	Poids approx.	77 tons	170,000 lbs



Especially designed to be equipped with several kits to meet the different working needs, the HR 260 is also able to perform the following applications:

- Drilling large diameters and great depths by augers and buckets;
- Driving of casing tubes directly by rotary drilling or casing oscillator;
- Continuous Flight Auger (CFA)
- Soil Displacement Auger (SDA)
- Diaphragm walls;
- Double Head drilling (DH)



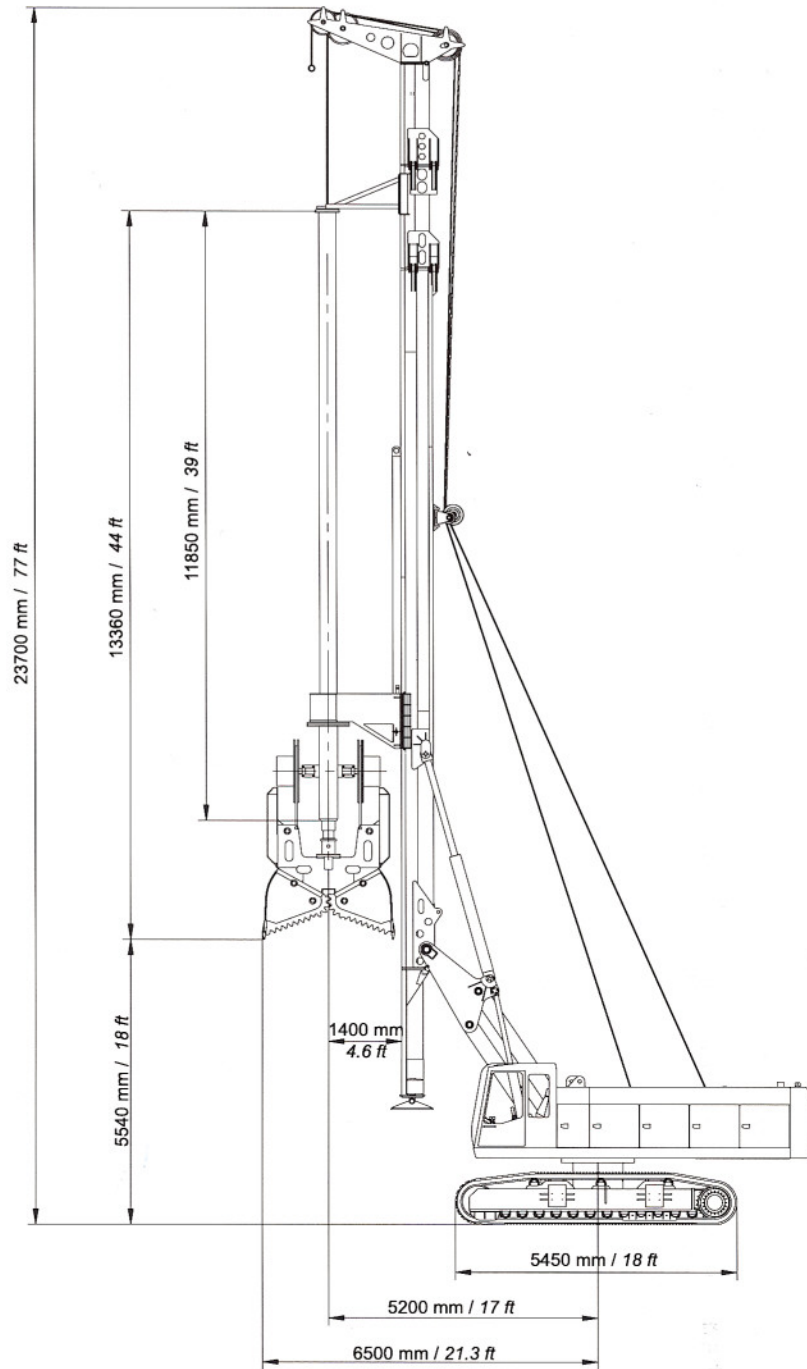


*Spécifiquement projetée pour être équipée avec différents kits pour répondre aux différentes exigences de chantier, le HR 260 peut travailler avec les applications suivantes aussi:*

- Hélices et buckets pour forer grands diamètres et profondeurs considérables;
- Tubes de chemisage insérés directement avec la tête de rotation ou avec la louvoyeuse
- Tarière continue (CFA)
- Soil Displacement Auger (SDA)
- Parois moulées;
- Perforation avec double tête (DH)







## WORKING CHARACTERISTIC / CARACTÉRISTIQUES DE TRAVAIL

Diaphragm walling	Parois moulées		
Max. size	Dimension max.	1.200 x 2.500 mm	4 x 8 ft
Depths	Profondeurs	30 - 50 m	98.5 - 164 ft







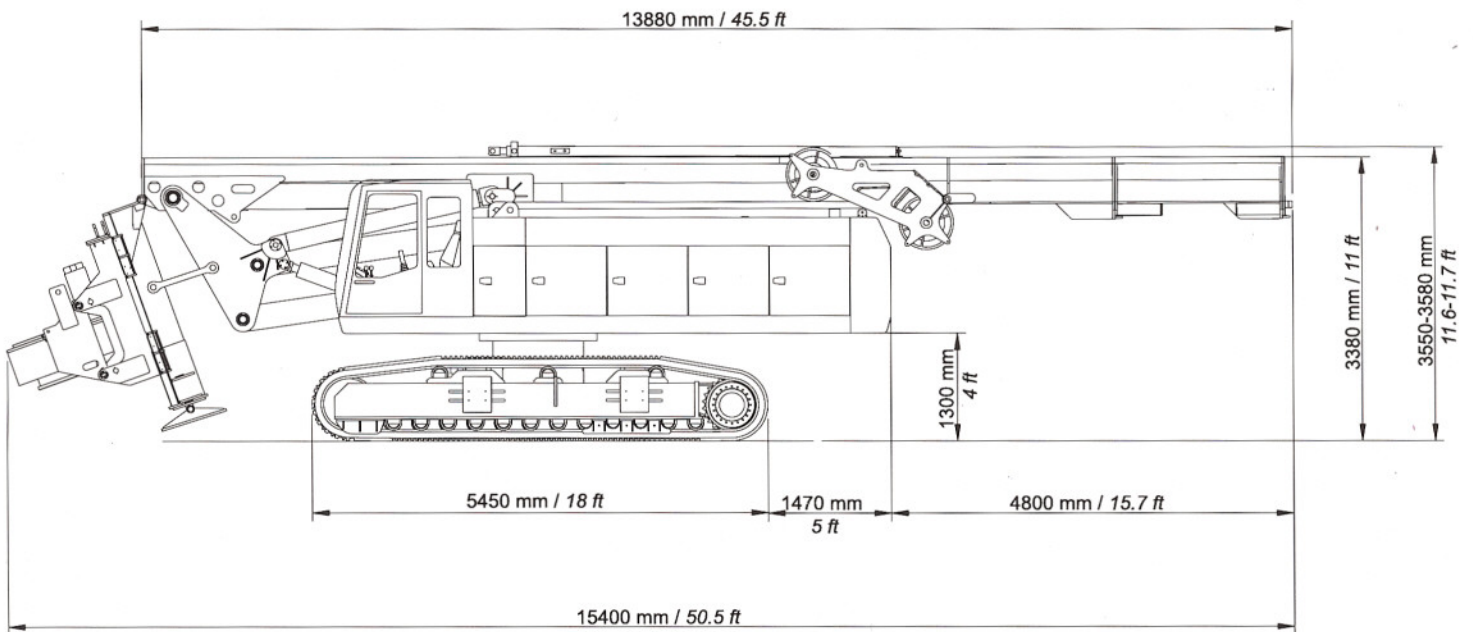




The HR 260 is completely retractable and this makes easy and fast the transport operations and the positioning in the jobsite.



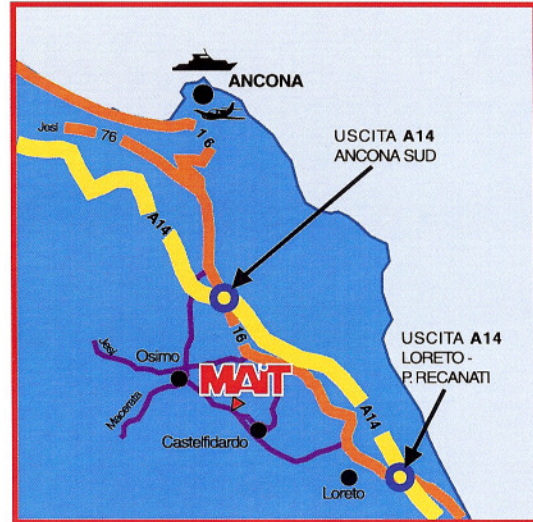
## Transport / Transport



*Le HR 260 est complètement fermable sur elle même, en rendant les opérations de transport et disposition en chantier simples et rapides.*







## MAIT also manufactures:

- Hydraulic drilling rigs of every size:
  - for piling, diaphragm walls, continuous flight augers;
  - for water wells;
  - for soil investigation, consolidation, civil engineering;
  - jet-grouting;
- Casing oscillator;
- Power pack;
- Casing tubes;
- Augers and buckets;
- Hydraulic grabs for diaphragm walls;
- Continuous flight auger;
- Tremie pipes;
- Drilling tools and accessories;

## MAIT produit également:

- Des équipements de forage pour:
  - palification, parois moulées, tarière continue;
  - recherche de nappes d'eau;
  - géologie, consolidations, génie civil;
  - jet-grouting;
- Louvoyeuses;
- Power pack;
- Tubes de chemisage;
- Tarières et buckets;
- Bennes pour parois moulées;
- Tarières continues;
- Tubes jet;
- Dents et piquets pour outils;



**MAIT** S.p.A. DRILLING RIGS

Via Flaminia Seconda n° 149/153

P.O. Box 1040 ♦ 60027 OSIMO (AN) ITALY

Tel.: +39 071 7822186 ♦ Fax: +39 071 780535

Web: <http://www.mait.it> ♦ e-mail: [info@mait.it](mailto:info@mait.it)